



ようこそ「光の森」へ

Kofu Hospital

ART MAP

BLWVb

「より良い空間に...」皆の想いを受け継いだ
兵庫県立光風病院のアート作品たちをご紹介します。

この度、光風病院新棟には数多くのホスピタル・アート作品が設置されています。

まず地下通路には自然にたわむれる小鳥たちがエレベーターへご案内し、1Fの外来総合受付に導きます。成人外来は落ち着いた雰囲気の中で、皆様の目を癒やすタペストリー作品、天然木による椅子でおくつろぎください。「石の船」がある庭園もぜひご覧くださいませ。舟の下には、作業療法プログラムで創って頂いたタイルアートを加えていく予定です。児童思春期外来には、精神科医の中井久夫先生の「いろいろずきん」の世界が、イラストレーターの手によって再現されています。こちらの庭園には「木の船」が設置されています。木工芸作家による椅子にも、どうぞ座ってみてください。この他、2F思春期病棟、3F児童病棟にも壁画やタペストリー、また各個室 通路にも、優しい版画作品が数多く設置されています。3Fの屋上庭園の開放的な空間や植物との触れ合いも是非お楽しみください。

これらホスピタル・アートが、皆様の心を少しでも癒やし、寄り添えることを願っております。

NPO 法人アーツプロジェクト

エントランス通路

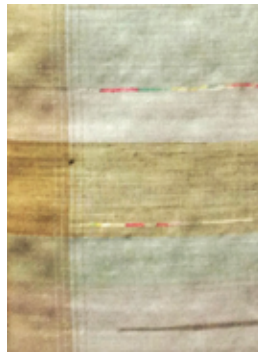
小鳥とオリーブの通路



1F 外来総合受付へ導く壁画とフェルトのアート
 「幸せ」を象徴する青い鳥 「平和」を象徴するオリーブの葉
 壁画 西村有理（本紙 表紙イラスト） フェルト 構井那央未

成人外来

花咲き織り



障がいを持つ人の手織り作品を、東北、岩手の福祉作業所から。古布や草木を編んだ表情豊かな作品



花咲き織り ハックの家 作業写真

光庭 屋上庭園

森の中の小川 ～ 船先に立つ少女～



2013年7月完成予定

光庭を森の中の小川としてイメージ
 石の船の下には水をイメージしたブルーのタイルが作業療法プログラムの中で創って頂いた手作業のタイルアートで完成します

児童思春期外来

「いろいろずきん」の世界

「いろいろずきん」エランベルジェ著 中井久夫訳

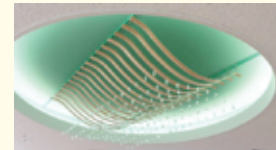


「おじいちゃん、どうして赤ずきんしかいないの？青ずきんは？白ずきんは？」孫達の問いから生まれた精神科医が綴った物語「いろいろずきん」この物語を壁画、本棚、家具、照明、様々なアートで表現。

壁画 西淑



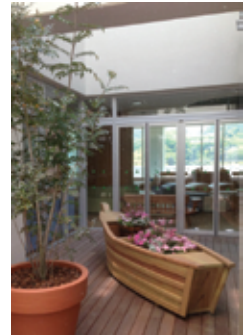
木のベンチ 葉音



しずくのオブジェ
 ハウス型本棚 高橋 定子

森の中の湖 ～ 木の船～

光庭を森の中の湖としてイメージ
 木の船の中には、色とりどりの花々の寄せ植え 傍らには常緑樹を添え 静かな湖面と木漏れ日を表現



屋上庭園

～かみひこうきシェルター～

陽の光を浴びて元気いっぱいに遊べる屋上庭園

青空へ飛ばすかみひこうきをイメージしたシェルター

造園デザイン 小林 和子



etc...

絵画 彫刻 織物 壁画 木工家具 等

ここで掲載しきれない多くのアートが、NPO アーツプロジェクトを通して寄付されました。

